

ESG Report

Stand: 04.07.2022

Name der Anlageoption	Fidelity Funds - Global Focus Fund A-ACC-Euro (hedged)
Identifikation der Anlageoption	ISIN: LU1366332952 / WKN: A2AE6C
Hersteller	FIL Investment Management (Luxembourg) S.A.
Link zu den Nachhaltigkeits-Informationen des Herstellers	Link
Verkaufsprospekt	Link
Index als Referenzwert	-
Einstufung nach Verordnung (EU) 2019/2088 über nachhaltigkeitsbezogene Offenlegungspflichten im Finanzdienstleistungssektor	Artikel 8
BVI Kategorisierung*	Diese Kategorisierung ist optional, da sie vom deutschen Bundesverband Investment und Asset Management e. V. vorgenommen wird.
Stichtag der letzten Aktualisierung durch den Asset Manager (Hersteller)	08.02.2022

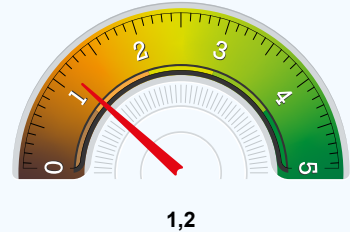
*Skala: 0 = Kein ESG Fonds, B = ESG Basic Fonds, E = ESG Fonds, I = Impact Fonds

Die offengelegten ESG-Informationen werden der cleversoft GmbH von der genannten Kapitalanlagegesellschaft (Hersteller) und Scope Analysis GmbH zur Verfügung gestellt. Die ESG-Informationen werden mit größtmöglicher Sorgfalt erstellt, regelmäßig geprüft und aktualisiert. Trotz aller Sorgfalt können sich die Informationen inzwischen verändert haben oder auf fehlerhaften Daten Dritter basieren. Die Versicherungsgesellschaft und cleversoft GmbH können keine Gewähr für die Richtigkeit, Vollständigkeit und Aktualität der ausgewiesenen Daten übernehmen. Die in dem ESG-Dokument publizierten Informationen stellen keine Empfehlung, Angebot oder Aufforderung zur Investition in einen Fonds dar.

Der Grundsatz „Vermeidung erheblicher Beeinträchtigungen“ findet nur bei denjenigen dem Finanzprodukt zugrunde liegenden Investitionen Anwendung, die die EU-Kriterien für ökologisch nachhaltige Wirtschaftsaktivitäten berücksichtigen. Die dem verbleibenden Teil dieses Finanzprodukts zugrunde liegenden Investitionen berücksichtigen nicht die EU-Kriterien für ökologisch nachhaltige Wirtschaftsaktivitäten.

Scope-ESG-Rating

Skala von 0 bis 5
(0 = schlechtester Wert, 5 = bester Wert)



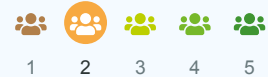
Scope-ESG-Score

Skala von 0 bis 5
(0 = schlechtester Wert, 5 = bester Wert)

Umwelt

Keines der Ausschlusskriterien wurde berücksichtigt.

Soziales



Unternehmensführung

Keines der Ausschlusskriterien wurde berücksichtigt.



[Information zum Scope-ESG-Rating](#)

ESG Report

Allgemeine Nachhaltigkeits-Informationen




Unsere Sustainable Family-Produkte haben neben den firmenweiten Ausschlüssen zusätzliche Ausschlüsse. Auf der Unternehmensseite enthalten diese die im deutschen ESG-Verbändekonzept vorgegebenen Ausschlüsse. Bei den Sustainable Family-Produkten sind darüber hinaus mindestens 70% in Unternehmen bzw. Emittenten investiert, die Nachhaltigkeitsmerkmale aufweisen. Also etwa eine gute Unternehmensführung und ein überzeugendes Management von Umwelt- und Sozialfragen („ESG“ – Environmental, Social, Governance). Die Unternehmen bzw. Emittenten müssen ein ESG-Rating oberhalb des ESG-Mindestrating haben. Bei den weiteren nach Artikel 8 klassifizierten Fonds sind mindestens 50% in Unternehmen bzw. Emittenten von Unternehmen investiert, die Nachhaltigkeitsmerkmale aufweisen. Die oben genannten Prozentwerte sind im Verkaufsprospekt angegebene Untergrenzen. Der Anteil von Unternehmen bzw. Emittenten mit Nachhaltigkeitsmerkmalen kann bei den jeweiligen Fonds teilweise deutlich höher sein. Welche Methodik wenden wir für die Definition von Nachhaltigkeitsmerkmalen an? Nachhaltigkeitsmerkmale werden definiert als Unternehmen bzw. Emittenten, die wie folgt von dem Ratinganbieter MSCI (bzw. Fidelity, falls kein MSCI Rating existiert) klassifiziert werden: Unternehmen bzw. Emittenten aus Industriestaaten mit einem MSCI ESG Rating von AAA - BBB Unternehmen bzw. Emittenten aus Schwellenländern mit einem MSCI ESG Rating von AAA - BB Falls kein Rating von MSCI existiert, wird ein entsprechendes Nachhaltigkeitsrating von Fidelity verwendet. Unternehmen bzw. Emittenten müssen ein Fidelity ESG Rating von A - C aufweisen

Welche Nachhaltigkeitskriterien werden mit einbezogen?

ESG-Reporting	Nein	Engagement	Ja
ESG-Research	Ja	Ausschlusskriterien	Ja
Best-of-Class	Nein	Best-in-Class	Nein
Themenansatz	Nein		

Quelle: Scope Analysis

Sind bestimmte Investitionen ausgeschlossen?

 Umwelt	 Soziales	 Unternehmensführung
<ul style="list-style-type: none"> • Automobilindustrie • Chemie • Gentechnik • Kernkraft • Fossile Energieträger • Luftfahrt • Umweltverhalten 	<ul style="list-style-type: none"> • Menschenrechte • Arbeitsrechte • Pornographie • Suchtmittel • Tierschutz • Waffen / Rüstung 	<ul style="list-style-type: none"> • Verstoß gegen Global Compact • Geschäftspraktiken
Nein	Nein	Nein
Nein	Nein	Nein
Nein	Nein	Nein
Nein	Nein	Nein
Nein	Nein	Nein
Nein	Nein	Nein
Nein	Ja	Nein

Quelle: Scope Analysis

ESG-Glossar

Ausschlusskriterien - Ein Ansatz, bei dem bestimmte Investments oder Investmentklassen aus dem Investmentuniversum ausgeschlossen werden.
Best-in-Class - Auswahl oder Gewichtung der sich am besten entwickelnden Unternehmen oder Assets auf Grundlage einer ESG-Analyse innerhalb eines bestimmten Investment-Universums.
Best-of-Class - Anlagestrategie, nach der auf Basis von ESG-Kriterien die besten Unternehmen über sämtliche Branchen und Kategorien hinweg ausgewählt werden.
Engagement - Langfristiger Dialog von Investoren und Unternehmen mit dem Ziel, die Unternehmensführung unter Berücksichtigung von sozialen, ethischen und ökologischen Kriterien zu gewinnen.
ESG-Kriterien - Englisch für Environmental, Social and Governance - Umwelt, Soziales und gute Unternehmensführung. Bezieht sich auf ein breites Spektrum nicht-finanzieller Indikatoren für die Nachhaltigkeitsfonds.
ESG-Reporting - Die Offenlegung nicht-finanzieller Kennzahlen und Informationen zu ESG-Kriterien auf Fonds- und Unternehmensebene.
ESG-Research - Spezialisierte Research-Anbieter bieten Analysen zu Staaten und Unternehmen unter Berücksichtigung der Kriterien Umwelt, Soziales und Unternehmensführung (ESG) an. Materielle im Rahmen der klassischen Finanzanalyse vernachlässigte ESG-Risiken und Chancen werden identifiziert und bewertet.
Global Compact - Der UN Global Compact (Globaler Pakt der Vereinten Nationen) verpflichtet Unternehmen zur Einhaltung sozialer und ökologischer Mindeststandards. Wichtige Prinzipien des UN Global Compact sind Menschenrechte, Vereinigungsfreiheit, Abschaffung von Zwangs- und Kinderarbeit, Umweltschutz und Korruptionsbekämpfung.
Themenansatz - Investitionen in Themen oder Assets, die mit der Förderung von Nachhaltigkeit zusammenhängen. Thematische Fonds haben ESG-Themenschwerpunkte, z. B. Klimawandel und Ökoeffizienz.

Rechtliche Informationen

Bei den vorangegangenen Informationen handelt es sich um Angaben der jeweiligen Fondsgesellschaft, welche von uns als verlässlich eingestuft wurden. Wir können jedoch keine Garantie für Richtigkeit und Vollständigkeit übernehmen. Alleinige Grundlage für den Kauf von Wertpapieren sind nur die aktuellen Verkaufsunterlagen (Wesentliche Anlegerinformationen (KIID), Verkaufsprospekt, Jahresbericht und der Halbjahresbericht) zu den jeweiligen Investmentfonds.